

# 英世会第二画像診断クリニック 個人検診料金表

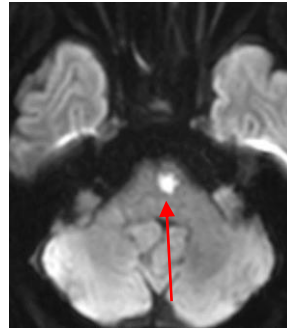
医療法人社団 英世会  
英世会第二画像診断クリニック

〒203-0053 東京都東久留米市本町1-16-37  
TEL:042-420-9788 FAX:042-420-9789

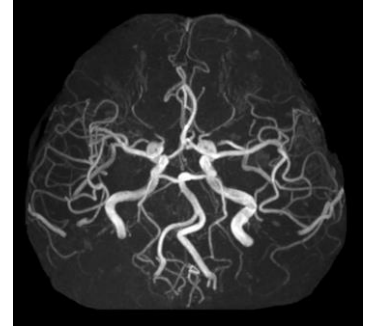
## MRI 脳ドック (検査時間 約20分)

頭部MRI検査+脳血管検査(MRA)  
¥30,000+消費税

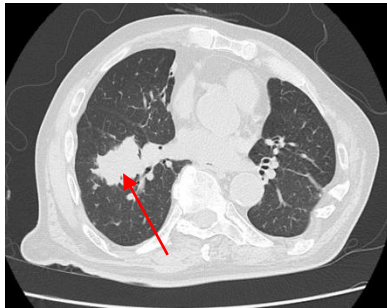
MRI 脳検査では、  
脳血管障害(脳梗塞、脳出血)や  
クモ膜下出血の原因となる脳動脈瘤  
などの病変が見つかります。



急性期脳梗塞



頭部MRA画像



肺癌

## CT 肺ドック (検査時間 約5分)

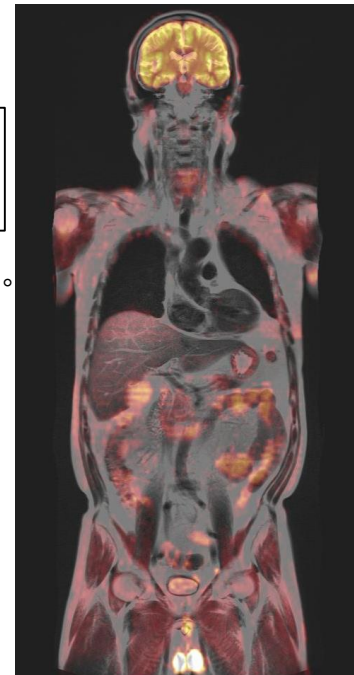
肺CT検査 ¥20,000+消費税

肺癌を含め、肺内の病変はMRI検査よりもCT検査の方がよく分かります。  
肺癌を心配されている方にまず受けていただきたい検査です。

## MRI 全身ドック (検査時間 約50分)

拡散強調画像(DWI)による全身癌検査  
(頸部から骨盤部までの検査となります) ¥100,000+消費税

通常細胞と癌細胞では細胞内にある水分子の活動に差があります。  
DWI(拡散強調画像)は水分子の活動を描出する画像であり、  
癌細胞や炎症などを見つけるのに有用とされています。



## CT 全身ドック (検査時間 約5分)

全身CT検査  
(肺から骨盤部) ¥30,000+消費税

肺を含め腹部から骨盤部までCTで撮像します。  
検査時間が短く、病変の有無を検出する  
スクリーニング検査としてたいへん有用です。

検査結果につきましては、検査当日に医師からご説明  
させていただくか、後日 郵送にてご報告します。