

# お知らせ

## 職員のPCR検査・抗原検査

当施設では、東京都の助成を受け、週の前半に抗原検査、後半にPCR検査を行っております。



## 施設内での撮影について

個人情報の観点から施設内での写真撮影や動画撮影はご遠慮いただいております。ご理解・ご協力をお願いします。

## 教養娯楽費について

物価高騰のため、レクリエーションの金額の見直しを行わなければならない状況です。ご理解・ご協力のほどよろしくお願い致します。

# ご協力のお願い

3/10(金)～3/16(木)に地下浴室の修繕工事のため使用ができなくなります。

その期間は1階浴室のみの使用となるため、全員シャワーのみの対応とさせていただきます。

大変ご不便をおかけしますが、ご協力をお願いいたします。

政府より、3月13日から新型コロナ対策としてのマスク着用を個人の判断に委ねる方針、との報告がありました。

しかしながら、カトレアデイケアにおきましては重症化リスクが高い方もいらっしゃいますので、ご利用者の皆様にマスクの着用を継続していただきたくご協力をお願いいたします。

ホームページに施設の様子を掲載しております



英世会のホームページのQRコード

# カトレアデイ新聞

東京都日野市日野本町6-3-17

TEL 042-589-2250

医療法人社団 英世会

介護老人保健施設 カトレア

第208号

令和5年2月25日発行



## バレンタインイベント

14日のバレンタインデーにバレンタインイベントを行いました。

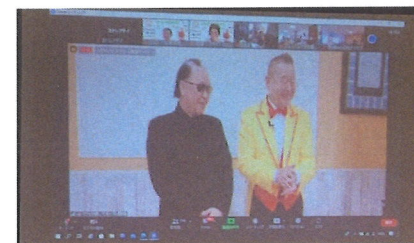
「愛」にちなんだ歌を職員が披露しました♡  
愛のメモリーはカトレアの松崎しげるも登場し大いに盛り上がりました。おやつはハートのねりきりが出ました♡



司会⇒



## ミスターマリック&マギー司朗のマジックショー(オンライン)



オンラインでマジックショーを鑑賞しました。息の合ったマジックで笑いあり驚きありの楽しい時間でした。

## 2月の銘菓巡り(長野編)のおやつです りんごのうさぎと野沢菜漬けです



## カラーソルトを作りました! 好きな色を選び混ぜるよう 重ねました。





# 令和5年3月 デイケア月間レク予定表

日 Sun	月 Mon	火 Tue	水 Wed	木 Thu	金 Fri	土 Sat
26	27	28	1 カトシア 寺子屋	2 オンラインレク 「リクエスト コンサート」	3 桃の節句 フェスティバル	4 レク体操
5 お休み	6 デコパージュ マスク作り	7 喫茶 カトシア	8 フラワー アレンジメント	9 全国銘菓巡り	10	11 おやつレク
12 お休み	13 カトシア 寺子屋	14 ホワイトデー イベント	15 レク体操	16 カトシア 寺子屋	17 全国銘菓巡り	18 オンラインレク 「昭和アルバム」
19 お休み	20 事務長 イベント	21 香分の日 誕生日会 ← 桜の壁飾り →	22 誕生日会	23 フラワー アレンジメント	24 ← お花リース作り →	25
26 お休み	27 メンズレク	28 セレクトレク	29 喫茶 カトシア	30 看護師レク	31 年度末 イベント	1

# リハビリコーナー



## リハビリとマッサージの違い

みなさん、こんにちは！少しずつ春の訪れを感じる季節になってきましたね！  
さて、今回のテーマは良くある疑問「リハビリとマッサージの違い」です。一緒に捉えている方は是非参考になればと思います。

### 一般的に言うマッサージとは？

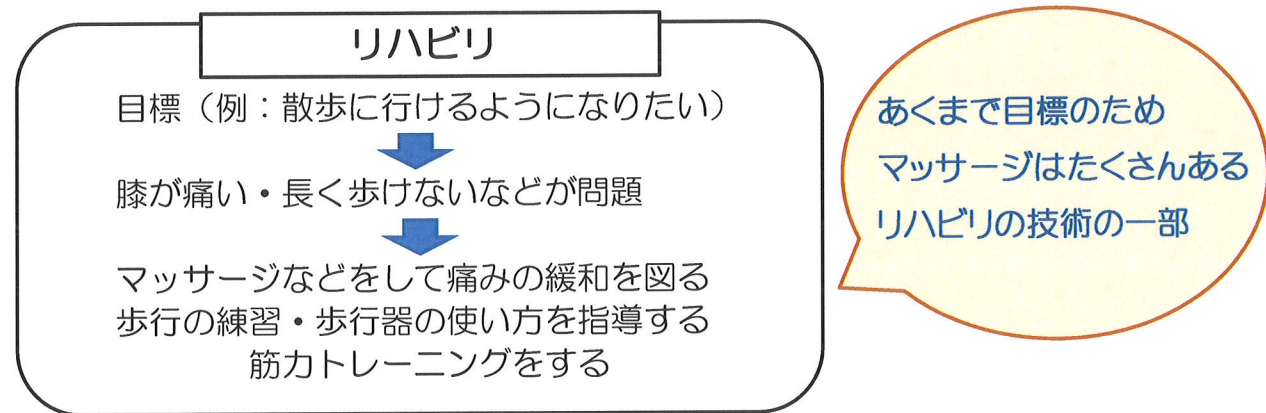
マッサージは「揉む」「擦る」「圧迫する」「叩く」「振るわせる」などの技術で血流の改善・筋肉の硬さの緩和・リラックス・ストレス軽減などを図ります。主に症状を和らげる治療としての手段がマッサージです。介入手段であるため、狭い範囲の分野を指します。街中にもあるマッサージ屋さんはこちら

にあたります。

リハビリの目的は生活を良くする事 リハビリの語源はラテン語で、re（再び）+ habilis（適した）、すなわち「再び適した状態になること」「本来あるべき状態への回復」などの意味を持つそうです。つまり、リハビリはみなさんが本来の姿・望ましい形に近づくための取り組みを指すわけです。

「あれ？リハビリでもマッサージしてるけど？」と疑問を持たれる方がいると思いますが、それは歩行練習・指導・筋力トレーニングなどたくさんあるリハビリの技術の一つを使っているに過ぎないのです。

リハビリには必ずみなさんにとって必要な目標設定（例：散歩に行けるようになる・家で健康に過ごすなど）があり、目標到達に向けての取り組みがリハビリになります。（図参照）



9日(木)・17日(金) 全国銘菓巡り  
今ご紹介する県は…千葉県です！



14日(火) ホワイトデーイベント  
「白」にちなんだ曲を披露いたします♪



20日(月) 事務長イベント  
春…出会いと別れの季節。素敵な動画を作成中です。



21日(火)・22日(水) 誕生日会  
3月生まれの方を対象にご案内を配布させていただきます。

21日(火)・22日(水) 桜の壁飾り  
画用紙などを使用して桜を咲かせます。



24日(金)・25日(土) お花リース作り  
可愛いリースを作成します。



31日(金) 年度末イベント  
今年度披露してきた曲などから特に人気があったものを抜粋し、再披露いたします。

ご利用日でなくても  
参加いただけます！  
お待ちしております☆

いかがでしょうか？マッサージは治療手技の一つ。リハビリはマッサージ以外にも様々な方法で目標に近づける取り組み！ご理解の程はいかがでしたでしょうか？また何か疑問点がありましたら、職員にお声掛けください！